

Bandoleer X-ray systeem

Inspectie van productstroken



Het Bandoleer X-ray inspectiesysteem is geschikt voor de inspectie van afgedichte papieren of foliezakjes, zoals blisterverpakkingen, poeder- en eindloze zakjes, voordat ze worden afgesneden en verpakt. Dit is het eerste X-ray inspectiesysteem ter wereld dat tegelijkertijd vulfeedback levert en producten bij het vulstation inspecteert. Het zorgt zodoende voor minder verspild product en voor kostenbesparingen.

Een uniek X-ray systeem

Het Bandoleer X-ray systeem heeft een enkele verticale X-ray bundel en is ideaal om zo snel mogelijk na het afvulproces in de productielijn geïntegreerd te worden. Dit zorgt voor een snelle feedback naar de vulmachine, waardoor er zo min mogelijk zakjes verkeerd worden afgevuld.

De unieke technologie van Safeline met variabele snelheden zorgt ervoor dat de massa- en beeldnauwkeurigheid wordt gehandhaafd, ongeacht mogelijke snelheidswijzigingen.

Een superieure reeks

Alle modellen van het Bandoleer-assortiment zijn efficiënt, behoeven zeer weinig onderhoud, zijn gebruiksvriendelijk en maken gebruik van dezelfde geavanceerde technologie. Ze zorgen dus voor maximale gevoeligheid en nauwkeurigheid, ongeacht de toepassing.

Maximale productveiligheid

De Bandoleer is beter dan andere machines bij de automatische inspectie van producten in stroken bij een zeer hoge snelheid (tot 1500 producten per minuut). Het systeem identificeert verontreinigingen en bevestigt vulniveaus. Dit zorgt voor productveiligheid en -integriteit.

Bandoleer

Een X-ray systeem met veel verschillende functies

Het Bandoleer X-ray systeem biedt niet alleen een uitstekende detectie van verontreinigingen, maar veel bijkomende waardevolle voordelen en functies.

Softwarefuncties

- Geavanceerd en toch gebruiksvriendelijk. De operator heeft de controle, zonder dat er speciale training of kennis over X-ray systemen vereist is
- Volledig geautomatiseerde instelling en binnen enkele minuten gebruiksklaar, terwijl voor maximale productietijd wordt gezorgd
- Uitstekend in het detecteren van zeer kleine wijzigingen die op een productverontreiniging of op een afwijking van de geaccepteerde limieten wijzen

Ontwerp / hygiëne

- Het hygiënische innovatieve ontwerp is gebaseerd op GMP, NSF en EHEDG-principes en voldoet aan de FDA-reguleringen en de EU Richtlijnen
- IP65 standaard en optioneel IP69K voor werkomgevingen waarin machines met water worden schoongespoten
- Eenvoudige toegang tot alle machinegebieden zonder verborgen hoekjes waar bacteriën zich kunnen vermenigvuldigen. Dit zorgt voor een optimale productietijd en een uitstekende bescherming tegen de groei van ziekteverwekkende micro-organismen

Audits / verificatie

- Volledige statistische traceerbaarheid voor kwaliteitsrapportage
- Afbeeldingen/statistieken worden na de uitschakelingen opgeslagen, zodat gevoelige gegevens bewaard blijven
- Ingebouwde prestatieverificatie voor een consistente optimale prestatie
- Alle rapporten/afbeeldingen kunnen naar USB of via een netwerk gedownload worden

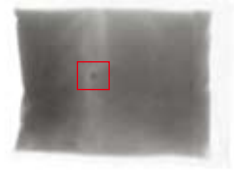
Flexibiliteit

- Een optionele door een pulsgever aangedreven detectiefunctie op variabele snelheid, past zich moeiteloos aan alle snelheidswijzigingen aan, zonder dat de inspectie wordt onderbroken. Dit is mogelijk bij doorvoeren van maximaal 1500 pakken per minuut, zonder handmatige tussenkomst. Dit zorgt voor maximale productietijd en een uitstekende detectie- en uitwerpprestatie
- Het systeem is speciaal ontworpen voor een laag energievermogen en is veilig en betrouwbaar. Ook helpt het de gebruikskosten te reduceren



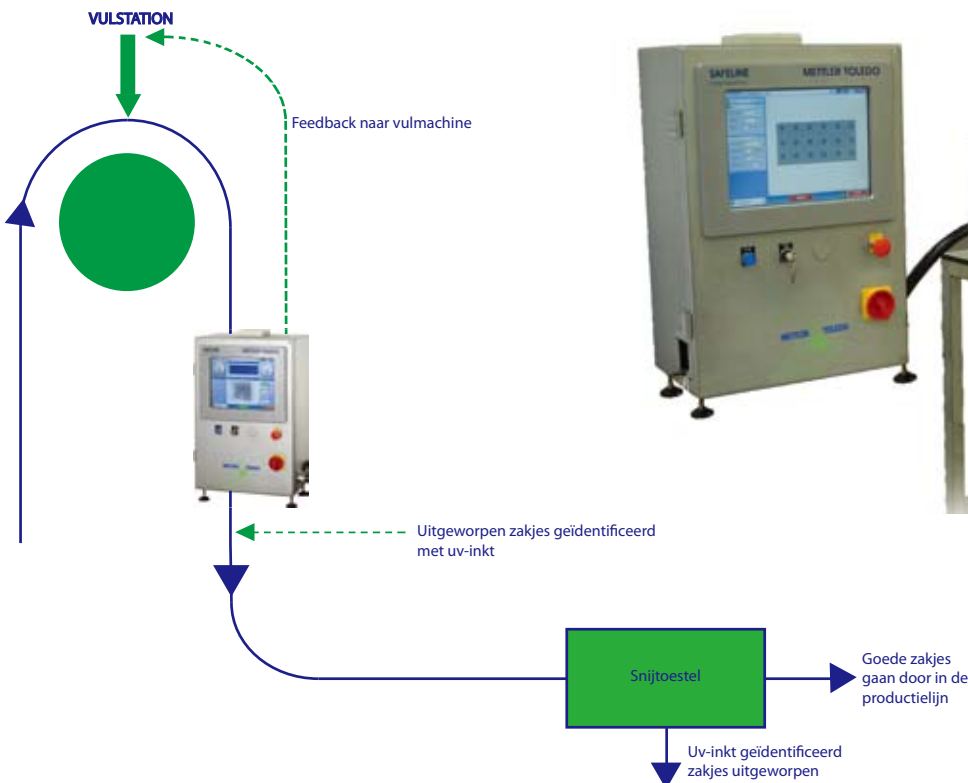
Typische toepassingen voor de bandoleer

Farmaceutisch	Blisterpakken, poederzakjes, verbanden
Persoonlijke verzorging	Crèmes of make-up in zakjes, verfrissende doekjes
Zuivel	Melkpoeder in zakjes
Babyvoeding	Babyvoeding in zakjes
Kant-en-klaar maaltijden	Gedroogde soep in zakjes, salsaus in zakjes
Peper en zout	Zout, peper en sauzen zoals ketchup in zakjes
Suikerwaar	Zakjes met chocolaatjes, pepermuntjes of snoepjes
Dranken	Wodka in zakjes, gedroogde poederdrink, zoals koffie en chocola in zakjes, sportgel
Snacks	Noten, gedroogde vruchten in zakjes



Poederzakje met een productvreemd deeltje

Locatie in de productielijn en producthantering



Bandoleer X-ray systeem aangesloten op een carrousel voor productinspectie

Het Bandoleer X-ray systeem moet zo snel mogelijk na het vulstation in de productielijn worden geplaatst, vlak voor het snijden.

Als een verontreinigd zakje of een zakje dat over of onder gevuld is, stuurt het Bandoleer X-ray systeem een uitwerpsignaal naar een extern markeertoestel. Dit toestel kan bijvoorbeeld uv-inkt gebruiken om de defecte zakjes te markeren. Elk zakje passeert nadat het is losgesneden, onder een uv-licht, die de zakjes met de uv-markering opmerkt en naar een uitwerpbak stuurt.

Aanbevolen wordt om twee uitwerpbakken te gebruiken; een voor de verontreinigde zakjes en een voor over of onder gevulde zakjes.





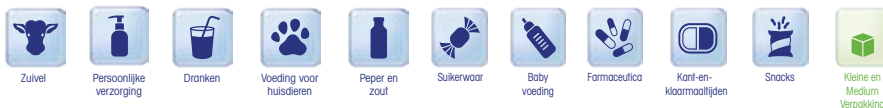
Bandoleer X-ray systeem tekening

Specificatie

Model	Bandoleer
Adaptieve software	Automatische compensatie voor productafwijkingen en real time display
Behuizingmateriaal	Rvs - het systeem bevat geen lood
Connectiviteit	Direct via externe USB (verzameling van gegevens op een memory stick) of Ethernetpoorten of via optionele OMAC OPC-server
Maximale scanbreedte	204 mm
Koelmethode	Hoofdkast met airco. Circulerend oliekoelsysteem voor optimale lage X-ray buistemperatuur.
Display	Volledig kleuren TFT touchscreen van 15"
Verbergingsfunctie	Standaarduitrusting
Bedrijfsvochtigheid	30-85%
Temperatuur	5-40°C
Stroomopties	50 Kv 2,0 mA
Stroomtoevoer	110 V of 230 V (50/60 Hz)
Vooraf ingezet geheugen	Standaard onbeperkte productmenu's
Traceerbaarheid	Volledige evenementoptekening, incl. wijzigingen van parameters, producten en gebruikers
X-ray detector	Zeer stabiele USB-detector met standaard een diode van 0,8 mm / of optioneel een diode van 0,4 mm
X-ray emissies	< 1 microsievert per uur
X-ray bescherming	Ontworpen om emissieniveaus binnen de wereldwijd geldende veiligheidslimieten te houden

Bandoleer functies

Het Bandoleer X-ray systeem wordt speciaal gebruikt in de farmaceutische en levensmiddelensector voor de inspectie van nog aan elkaar vastzittende producten, voordat ze worden losgesneden en verpakt.



Mettler-Toledo Product Inspection B.V.

Het sterrenbeeld 48
 5215 ML 's-Hertogenbosch Nederland
 Telefoon verkoop: +31 (0)73 548 11 88
 Telefoon service: +31 (0)73 548 11 80
 Fax: +31 (0)73 548 11 90

www.mt.com/safeline-xray

Meer informatie



Technische wijzigingen voorbehouden
 © 04/2010 Mettler-Toledo Safeline X-ray Ltd.
 Gedrukt in GB