

## IPac biedt optimale performance

**Kwalificatie- en validatieprotocollen en documentatieoplossingen die voldoen aan de vereisten van de FDA en andere toezichthoudende instanties. ISO-normen bepalen: "Apparatuur moet met gespecificeerde intervallen worden gecontroleerd, of voor de ingebruikname. Het controlemiddel moet worden vastgelegd. De resultaten van ijking en verificatie moeten worden vastgelegd en bijgehouden."**

ISO22000 & ISO9001 Cl 7.6

Bij METTLER TOLEDO onderkennen we het belang van een optimale performance van nieuwe apparatuur vanaf dag één. Ons eenvoudige IPac-kwalificatiepakket garandeert dat nieuwe apparatuur meteen vanaf het begin de gemaakte investering terugverdient. Ervaren professionals van de servicedienst zorgen voor een goede installatie naar wens van de nieuwe weegsystemen en zorgen ervoor dat uw apparatuur het hoogste niveau van performance bereikt. Haal zonder probleem het beste uit uw weegsysteem en garandeer de productkwaliteit van uw afnemers. Een continu performanceniveau wordt gegarandeerd met behulp van een hands-on training om operators ermee vertrouwd te maken.

Met IPac kunt u:

- Het gewenste niveau bereiken en behouden
- De uitdagingen die audits met zich meebrengen verminderen
- Verzekerd zijn van goede resultaten door het gebruik van de OEM-protocollen
- De kosten verlagen die interne oplossingen met zich meebrengen

### **Industrieel wegen: IPac Initial Qualification Package (IQ, OQ, PQ)**

IPac is ontworpen in overeenstemming met de vereisten van GMP en andere kwaliteitssystemen. Het uitvoeren van een IPac door een opgeleide servicemedewerker van METTLER TOLEDO biedt een speciale oplossing voor kwalificatie van nieuwe apparatuur of voor herkwalificatie van apparatuur die opnieuw wordt ingezet, is verplaatst of niet over de benodigde documentatie beschikt.

Het IPac kwalificatiepakket ondersteunt uw verificatieprocessen en omvat:

- Goedkeuring van acceptabele normen voor het installeren van apparatuur
- Eerste inwerkingstelling, set-up en testen van uw eigen producten
- Genereren van een controlerapport van de eerste performance
- Een voorstel en schema voor continue controles van de performance

Voor meer informatie:

► [www.mt.com/ipac](http://www.mt.com/ipac)



#### **Nederland**

Mettler-Toledo B.V.  
Franklinstraat 5  
4004 JK Tiel  
Tel. +31 344 63 83 63  
Fax +31 344 63 83 90  
contact.nl@mt.com

#### **Nederland**

Mettler-Toledo PI B.V.  
Hef Sterrenbeeld 48  
5215 ML's-Hertogenbosch  
Tel. +31 735 48 11 88  
Fax +31 735 48 11 90  
info.nl@mt.com

#### **Belgium**

N.V. Mettler-Toledo S.A.  
Leuvensesteenweg 384  
1932 Zaventem  
Tel. +32 2 334 02 11  
Fax +32 2 334 03 34

[www.mt.com/ind-pharma](http://www.mt.com/ind-pharma)

Voor meer informatie

Uw METTLER TOLEDO contact:



## Nauwkeurig wegen van snelwerkende farmaceutische ingrediënten

**Bij Telstar ACE, een wereldwijd toonaangevende producent van specialistische barriers en isolatoren voor gebruik in de farmaceutische industrie, garanderen weegplateaus van METTLER TOLEDO het nauwkeurig wegen van snelwerkende farmaceutische ingrediënten.**

Telstar ACE had zeer nauwkeurige weegschalen nodig voor gewichten die variëren tussen de 10 gram en 10 kg voor gebruik in een explosiegevaarlijke omgeving, ATEX Zone 1. De oplossing van METTLER TOLEDO omvatte twee weegplateaus: een WM503xCL-weegplateau voor kleine gewichten en een KA15sx voor grotere gewichten. Beide weegplateaus zijn aangesloten op een IND690-weegterminal. De weegterminal wordt vervolgens aangesloten op het computersysteem van de gebruiker via een RS232-interface. De weegplateaus zijn intrinsiek veilig en beschermd tegen vocht volgens klasse IP66, dus bestand tegen reiniging met hoge druk.

Deze plateaus zijn via zenerbarriers aan de weegterminal in de veilige ruimte aangesloten. Neal Horobin, project manager bij Telstar ACE, zegt: "We kozen voor METTLER TOLEDO vanwege haar reputatie als toonaangevende leverancier van weegtechnologie. De apparatuur werkt precies zoals vereist en voldoet aan de zeer hoge weegnauwkeurigheid die onze afnemer verwacht." Hij voegt hieraan toe, "Ik moet zeggen dat METTLER TOLEDO zeer behulpzaam was gedurende het gehele proces, bij het selecteren van de juiste weegapparatuur tot aan het inwerkstellen ter plaatse toe."



## Grote weegnauwkeurigheid voor isolatoren

De nieuwe roestvrijstalen WM-Ex weegplateaus van METTLER TOLEDO zijn ontworpen voor het wegen van kleine gewichten, in dit geval tot 500 g met een afleesnauwkeurigheid van 0,001 g, in ex-

plosiegevaarlijke ruimtes (ATEX Zone 1, FM Klasse 1, Div. 1). De WM-Ex serie is speciaal ontworpen om tegemoet te komen aan de groeiende markttrend van afnemende monsterhoeveelheden en de

steeds hogere eisen op het gebied van kwaliteit en nauwkeurigheid, vooral in explosiegevaarlijke omgevingen zoals productiefaciliteiten in de farmaceutische industrie.



De foto hierboven laat de binnenkant van een isolator zien met de KA15sx op de voorgrond en de WM593x op de achtergrond

### Uitgever

Mettler-Toledo AG  
Industrial  
Heuwinkelstrasse  
CH-8606 Nänikon  
Zwitserland

### Productie

MarCom Industrial  
CH-8606 Nänikon  
Zwitserland

Technische wijzigingen voorbehouden  
© 01/2010 Mettler-Toledo AG  
Gedrukt in Zwitserland



#### KA15sx

Maximumcapaciteit 15.0 kg  
IJKresolutie 0.1 g



#### WM593X

Maximumcapaciteit 510 g  
IJKresolutie 0.001 g



De KA15sx, ook van roestvrij staal, is ontworpen voor het wegen van grotere hoeveelheden tot en met 15 kg, met een afleesnauwkeurigheid van 0,1 g en is ook goedgekeurd voor gebruik in explosiegevaarlijke ruimtes (ATEX Zone 1/21, FM

Klasse 1, Div. 1). Op de IND690-weegterminal kunnen tot vier weegplateaus tegelijk worden aangesloten. De weegterminal is ontworpen voor gebruik in hygiënisch gevoelige ruimtes, waaronder GMP-ruimtes, en water- en stofdicht volgens bescher-

mingsklasse IP69, wat reiniging met hoge druk mogelijk maakt. Het grote heldere VFD dot-matrix-display is eenvoudig af te lezen en geeft het gewicht en andere gegevens weer met behulp van tekens van maximaal 35 mm hoog.



De foto hierboven laat de buitenkant van de isolator zien met de IND690-weegterminal in het paneel.



#### IND690

Aansluitmogelijkheid voor maximaal 4 weegplateaus (IDNet, SICS, analoog). Geschikt voor alle industriële omgevingen dankzij de IP69k-bescherming. Uit te breiden met 8 toepassingspecifieke software-pacs.

Voor meer informatie kijk op:

- ▶ [www.mt.com/IND690](http://www.mt.com/IND690)
- ▶ [www.mt.com/k-line](http://www.mt.com/k-line)
- ▶ [www.mt.com/weigh-modules](http://www.mt.com/weigh-modules)

#### Over Telstar ACE

Telstar ACE, voorheen bekend als Applied Containment Engineering, werd in 2007 gekocht door Telstar, een internationale groep bedrijven die werkzaam is in uiteenlopende sectoren, van industrie, wetenschappelijk onderzoek en ontwikkeling tot bio- en gezondheidswetenschappen. Telstar ACE is gesitueerd in Dewsbury,

West Yorkshire, GB en gespecialiseerd in het ontwerpen van geavanceerde barrières en isolatoren voor hygiënebeheersing. Zij levert bijna uitsluitend aan de farmaceutische industrie. Het bedrijf heeft wereldwijde afnemers, waaronder namen als Astra Zeneca, GlaxoSmithKline en Pfizer.

- ▶ [www.telstar-lifesciences.com](http://www.telstar-lifesciences.com)



## Een meetbaar doel: een betere traceerbaarheid van formuleringen

**De farmaceutische sector is één van de strengst geregelde industriesectoren en daarom worden alle productielocaties regelmatig geïnspecteerd door de AFSSAPS (French Health Products Safety Agency).**

In 2006 besloot Pharmatis het centrale weegproces te automatiseren en een IT-oplossing te ontwikkelen voor de veiligheid van haar formuleringen.

Eind 2006 werden de eerste contacten gelegd met producenten van softwarepakketten voor formuleringen en in 2007 begonnen de officiële besprekingen.

METTLER TOLEDO is een specialist in industriële weegprocessen en laboratoria-instrumenten. De onderneming had al enkele weegschalen op deze locatie geleverd en kwam al snel in beeld als één van de mogelijke leveranciers van de nieuwe formuleringsoftware. Met de software FormWeigh.Net® biedt METTLER TOLEDO de ideale oplossing voor het automatiseren van formuleringen. Met de modulaire structuur voldoet FormWeigh.Net® aan de specifieke vereisten en kan eenvoudig worden aangesloten op het bestaande ERP-systeem.

“Doorslaggevend voor onze beslissing was de snelle responstijd van het technische verkoopteam van METTLER TOLEDO”, legt dhr. Clément, operationeel directeur van Pharmatis, uit. “We kregen antwoorden op al onze specifieke vereisten”, voegt dhr. Van Hyfte, IT-manager bij Pharmatis, toe. Het nieuwe softwarepakket is nu sinds maart 2008 in gebruik en heeft een klanttevredenheid van 100% bereikt. Alle grondstoffen, excipiënta en actieve ingrediënten worden nu voordat ze naar het magazijn gaan geïdentificeerd met een barcode-etiket. De operator herkent de grondstoffen met behulp van een barcodelezer en krijgt werkaanwijzingen op het beeldscherm van de in de weegterminal geïntegreerde ID30-indicator.

Voordat de stoffen worden gewogen, wordt altijd eerst gecontroleerd of de weegschaal goed gekalibreerd is. Zo wordt er een optimale veiligheid bereikt. Vervolgens wordt het gewicht van alle materialen uit de betreffende batch gecontroleerd. Dankzij de

interface tussen het CAPM-systeem van Pharmatis met alle gegevens uit de grondstoffendatabase en de FormWeigh.Net-software is het mogelijk om alle informatie over de veiligheid van het gewogen product automatisch weer te geven in de vorm van een pictogram. Tijdens het wegen kan de operator gebruik maken van een staafdiagram, waarin de tolerantiegrenzen worden aangegeven. “Naast een aanmerkelijke verhoging van de farmaceutische veiligheid, is ook onze productiviteit gestegen sinds de introductie van de FormWeigh.Net®-software”, aldus dhr. Piha, farmaceut en hoofd van de productieafdeling. “Het is nu niet meer nodig om

Tank van 9000 liter met drie sensoren van METTLER TOLEDO.

Weegkamer uitgerust met een ID30-indicator met de **FormWeigh.Net®-software**, een platform van 60 en 1500 kg en een laboratoriumweegschaal.



De **FormWeigh.Net®**-formuleringssoftware geeft alle veiligheidsgegevens over grondstoffen weer op een beeldscherm.





Controleweger van Garvens met losstaand beeldscherm

de stoffen twee keer te wegen en met de hand de weegindicatoren in te stellen.” Maar nog belangrijker is dat de toegang tot de software volledig is beveiligd met wachtwoorden, waardoor alle gegevens gegarandeerd kunnen worden getraceerd.

### Wegen: belangrijk in iedere fase van het productieproces

Naast de weegterminals zijn er in de hele Pharmatis-vestiging overal weegschalen te vinden. Na de inspectiefase gaan de grondstoffen de productie in, waar mixers worden gebruikt die zijn voorzien van weegsensoren. Vanuit de reactievaten worden zowel vloeibare als halfvaste farmaceutische vormen doorgegeven aan verschillende verpakkingslijnen. Voor een optimalisatie van het vulproces en de

conformiteit met de regelgeving worden er ook in dit stadium statistische controles uitgevoerd met weegschalen van METTLER TOLEDO SQC die zijn aangesloten op de FreeWeigh-software. Zo kunnen er controleweger van Garvens worden gebruikt om het gemiddelde gewicht van verpakkingen te controleren en zo geneesmiddelenverpakkingen te ontdekken waarin bepaalde items ontbreken.



Omdat Pharmatis zeer tevreden was met de apparatuur van METTLER TOLEDO hebben ze ook het onderhoud van de weegschalen en de wettelijke metrologiebewaking toevertrouwd aan METTLER TOLEDO. Momenteel worden de plannen besproken om een nieuwe softwareversie voor statistische kwaliteitscontroles aan te schaffen. Een nieuwe uitdaging voor METTLER TOLEDO...

Het farmaceutische laboratorium **Pharmatis** is oorspronkelijk voortgekomen uit een multidisciplinair team van de Boehringer Ingelheim-groep en werd opgericht in 2001. Pharmatis is gespecialiseerd in de productie van vloeistoffen in zakjes en sticks en de productie van halfvaste materialen. De onderneming is nu toonaangevend in Europa op het gebied van drinkbare gels in zakjes en sticks en heeft zo'n 150 medewerkers in dienst. Meer dan de helft van de exporten van **Pharmatis** worden geleverd aan grote farmaceutische groepen, laboratoria voor locopreparaten en laboratoria voor diergeneeskunde.

Naast de productieactiviteiten biedt **Pharmatis** een compleet pakket diensten aan haar klanten, dat zich uitstrekt van grondstofanalyse tot aan de vrijgave van batches. **Pharmatis** ontwikkelt bovendien formules, valideert analytische methoden en stelt farmaceutische dossiers (CTD's) samen. Sinds enkele jaren beschikt de onderneming over een wagnvloot voor het vervoer van farmaceutische producten op een geregelde temperatuur.

**Pharmatis** is gevestigd op een bedrijfsterrein van zo'n 35.000m<sup>2</sup> in Estrées Saint Denis in het Franse departement Oise. De onderneming is gecertificeerd volgens ISO 9001 en is bovendien één van de eerste farmaceutische vestigingen in Frankrijk met een milieucertificaat op basis van ISO 14001. De productielocatie die werkt volgens Good Manufacturing Practice kan 3 miljoen dozen per dag produceren en heeft een jaarproductie van ongeveer 6000 ton product.



**Dhr. Piha**, farmaceut en productiemanager, en **dhr. Van Hyfte**, IT-manager

## Tablex-PRO levert nieuw geneesmiddel Tegen farmaceutische metaaldetectie-hoofdpijnen

**METTLER TOLEDO Safeline maakt de release bekend van een nieuwe generatie van de gerenommeerde Tablex-metaaldetectiesystemen. Tablex-PRO maakt gebruik van een nieuwe versie van de geavanceerde Profile software van Safeline en is gericht op de specifieke behoeften van de farmaceutische industrie.**

Bij het ontwerpen van Tablex-PRO is rekening gehouden met de in hoge mate geautomatiseerde farmaceutische productiebedrijven en met huidige en toekomstige eisen. Met het gebruik van Tablex-PRO kunnen producenten hun productiviteit verhogen, algemene productiekosten verlagen en hun concurrentiepositie verbeteren. De nieuwe systemen brengen



Informatie van toegangslgboek op het scherm

metaaldetectie voor de farmaceutische en farmafood industrieën op een hoger niveau van perfectie en ze leveren producenten veel voordelen op als het gaat om de uitdagingen van een markt met steeds toenemende eisen.

### Voorschriften naleven

Een van de functies van het nieuwe softwarepakket is een dubbel inlogstelsel met elektronische handtekening dat de operators vraagt om een gebruikersnaam en een password. Dit geavanceerde systeem



Tablex-PRO farmaceutisch metaaldetectiesysteem



## Slimme farmaceutische oplossingen Helpen in de strijd tegen namaak

**Eén van de top drie wereldwijde farmaceutische producenten koos de XS2 MV-controleweger van METTLER TOLEDO Garvens als standaardoplossing voor nauwkeurig wegen. Dit wordt gecombineerd met een marketing- en visioncontrole en is zo onderdeel van hun wereldwijde programma voor serialisatie, antivervalsing en kwaliteitsverbetering. Wereldwijd wordt de XS2 MV in meer dan 20 landen en in verschillende productielijnen geïnstalleerd voor het verwerken van 750 producten met verschillende afmetingen en gewichten.**

De oplossing en de vereisten stonden het farmaceutische bedrijf helder voor ogen. Deze zijn zorgvuldig beschreven in een 60-pagina tellend document genaamd "User Requirement Specification" (URS), waarin de 160 minimumeisen op gebied van techniek, software en performance staan opgesomd. Het farmaceutische bedrijf maakte duidelijk dat er op grond van deze vereisten geen ruimte was voor het sluiten van een compromis. Tijdens de vijf dagen durende Factory Acceptance Test (FAT), die op ieder onderdeel is uitgevoerd, zijn niet alleen deze eisen grondig getest,

maar is ook een uitwerpprocentage van 0,02% behaald bij een doorvoercapaciteit van 350 stuks per minuut. Nadat alle testen waren afgerond en gedocumenteerd, werd pas ingestemd met de levering.

### Waarom METTLER TOLEDO Garvens?

Dit zeer ingewikkelde project was in handen van Wulf Pries en Frank Borrmann op de productievestiging van Garvens in Giesen, Duitsland. In een pasgehouden interview stelde dhr. Pries, "Er waren drie hoofdredenen waarom dit bedrijf voor Garvens heeft gekozen: de eerste reden

was het vertrouwen dat door het jarenlange zakendoen tussen de twee bedrijven is opgebouwd; de tweede reden was de zeer betrouwbare wereldwijde service en support die essentieel is voor wereldwijd zakendoen en de laatste reden was dat alleen Garvens in staat was om aan alle vereiste specificaties tegemoet te komen en de benodigde consistente en hoge kwaliteit te leveren voor de applicaties."

### Integratie van laserprintersystemen

"Een ander belangrijk punt is altijd het ruime assortiment print- en camerasystemen", vervolgde dhr. Borrmann. "De beslissing was voor dit farmaceutische bedrijf eigenlijk erg eenvoudig. Dit bedrijf was al bekend met het gebruik van printsystemen van Domino en Wolke en beeldsystemen van Systec, Laetus en Cognex. Al deze bedrijven stonden al genoteerd als een van hun partners. De URS specificeerde drie verschillende markeer- en controleconfiguraties, afhankelijk van het land van levering, de beperkingen van de productielijn en de vereisten van de applicatie. De integratie van deze markeer- en visionsystemen was geen probleem voor Garvens, omdat de SX2 MV zó is ontworpen, dat deze met alle mogelijke combinaties van producten, afkomstig van alle toonaangevende print- en visioncontrolesystemen, functioneert.



De XS2 MV is de complete farmaceutische serialisatieoplossing



Lot: /Exp.  
12.12.09  
432A2176  
429324

Combinatiesysteem  
voor lasermarkering,  
visioncontrole,  
controleweging  
en etiketteren.

### Sterke strategische relatie

Een klein maar zeer interessant punt dat dhr. Pries noemde aan het eind van het interview was dat hij bemerkte dat de relatie tussen de twee bedrijven was veranderd. Het farmaceutische bedrijf zag Garvens nu meer als een belangrijke strategische partner en niet alleen als een leverancier van apparatuur.

### Voordelen van het systeem

De XS2 MV is op dit moment de meest compacte en complete serialisatie- en controleweegoplossing op de markt. Het systeem neemt weinig ruimte in op de vloer, waardoor er in bijna alle productielijnen een naadloze integratie kan plaatsvinden, zonder dat er veel opnieuw moet worden geëngineerd. Er zijn twee grote pluspunten die de XS2 MV innovatief en interessant maken voor de multinational van farmaceutische bedrijven:

- **Flexibiliteit**

De XS2 MV is ontworpen als standaardoplossing en zal voldoen aan de vereisten van de meeste productielijnen, waar wereldwijde plaatsing staat gepland. Het systeem is ook flexibel genoeg om maatoplossingen te leveren waar de standaardoplossing niet mogelijk is.

- **Ontworpen voor partners**

De XS2 MV is ontworpen met het doel, te functioneren met een groot aantal wereldwijd toonaangevende markeer- en camera-systemen. Dit geeft volledige vrijheid om apparatuur te kiezen van de leveranciers die al bekend staan als “trusted partners” en dit vereenvoudigt de integratie naar

IT-netwerken aanzienlijk door gebruik te maken van geteste datacommunicatieprotocollen.

Alle onderdelen, waaronder wereldwijd toonaangevende inkjetprint- of lasermarkersystemen, controlecamera's met hoge resolutie, mechanische transportbanden, de weegunit, een automatisch etiketteersysteem en drie aparte sorteersystemen, zijn nauwkeurig afgesteld om perfect samen te werken bij extreem hoge snelheden van 90 m per minuut.

### Functionaliteit van de applicatie

De mechanische transportband met hoge nauwkeurigheid transporteert de kartonnen verpakking direct van de kartonneermachine naar de printer in de beste positie voor serialisatiemarkering. Voor dat de kartonnen verpakking wordt getransporteerd naar de weegsectie, wordt de markering gecontroleerd op leesbaarheid en fouten, met behulp van een zeer gevoelig optisch camera-systeem. Wanneer het juiste gewicht is gecontroleerd wordt de verpakking getransporteerd naar het optionele etiketteersysteem voor extra markering. De XS2 MV kan optisch detecteren wanneer de doos een open klep heeft of niet goed is uitgelijnd en beschermt zo de printerkop en bundelapparatuur verderop in het productieproces. Alle kartonnen verpakkingen die zijn gecontroleerd en waarvan de markering of het gewicht niet voor 100% “goed” wordt gekeurd, worden betrouwbaar uitgeworpen in afsluitbare opvangbakken. Ieder component heeft zijn

eigen opvangbak om de uitgeworpen items effectief te scheiden en te sorteren. Uiteindelijk worden alle “goede” verpakkingen veilig getransporteerd naar de transportband voor verdere verwerking.

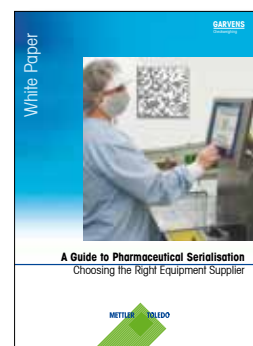
### Volledige Track & Trace-flexibiliteit

De XS2 MV voldoet volledig aan de huidige farmaceutische wetgeving en richtlijnen voor de vele verschillende Track & Trace concepten die tegenwoordig worden gebruikt. Het concept met open software-interface vereenvoudigt de communicatie met alle standaard dataprotocollen en netwerksystemen met eenvoudige upgradeprocedures voor toekomstige Track & Trace vereisten, waar normen kunnen veranderen of verder ontwikkelen.

Het XS2 MV markeer- en controlesysteem is een complete serialisatieoplossing die Track & Trace-functies geeft aan bestaande of nieuwe productielijnen met de hoogste flexibiliteit die momenteel aanwezig is op de markt.

► [www.mt.com/garvens](http://www.mt.com/garvens)

► [www.mt.com/garvens-serialisation](http://www.mt.com/garvens-serialisation)



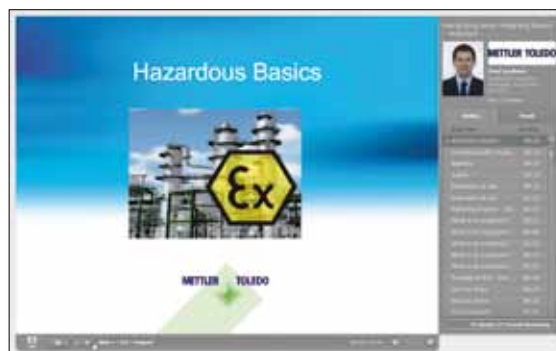
## Gebruik [www.mt.com](http://www.mt.com) als een Hulpbron voor werkefficiëntie

### Webinars – Kom meer te weten in minder tijd en met minder moeite

Doe mee aan een breed scala aan webinars en kom meer te weten over verschillende onderwerpen, van het kiezen van de juiste technologie tot procesoptimalisatie. We bieden zowel **Live Webinars**, tijdens welke u direct kunt spreken met onze specialisten, en opgenomen **On Demand Webcasts**, die beschikbaar zijn wanneer het u uitkomt, 24 uur per dag.

Voor een overzicht van alle webinars:

► [www.mt.com/webinars](http://www.mt.com/webinars)



### Waardecalkulatoren – ontdek hoe u geld kunt besparen

Download onze calculatoren en reken uit hoeveel u zou kunnen besparen.

Controlesysteem met gekleurde achtergrondverlichting bespaart tijd en geld:

► [www.mt.com/ind-colorweight-calculator](http://www.mt.com/ind-colorweight-calculator)

Bespaar geld met kwaliteitscontrole en goed afvullen:

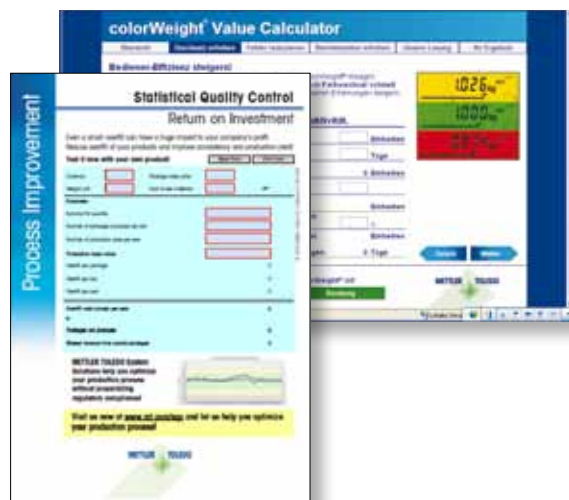
► [www.mt.com/sqc-calculator](http://www.mt.com/sqc-calculator)

Elimineer onnodige kosten tijdens het recepteren en maximaliseer uw winstgevendheid:

► [www.mt.com/formulation-calculator](http://www.mt.com/formulation-calculator)

Ontdek hoe je 100.000 euro per jaar kunt besparen door 0,5 g per stuk minder te verpakken:

► [www.mt.com/garvens-savesmoney](http://www.mt.com/garvens-savesmoney)



## Download de uitgebreide productinformatie

De Profile metaaldetectoren van METTLER TOLEDO Safeline zijn het toppunt van performance in metaaldetectie. Ze helpen producenten, de productiviteit te verhogen, de totale productiekosten te verlagen en de concurrentiepositie te verbeteren.

► [www.mt.com/safeline-profile](http://www.mt.com/safeline-profile)

De grootste selectie weegapparatuur voor gebruik in explosiegevaarlijke ruimtes op de markt is samengevoegd in één gebruiksvriendelijke catalogus met vermelding van wettelijke voorschriften en duidelijke productinformatie.

► [www.mt.com/ind-hazcat](http://www.mt.com/ind-hazcat)



## Case study's

Zoekt u naar oplossingen voor een probleem?

Geen probleem. Lees de analyses van echte problemen en ontdek hoe METTLER TOLEDO een oplossing vond.

► [www.mt.com/case\\_studies](http://www.mt.com/case_studies)

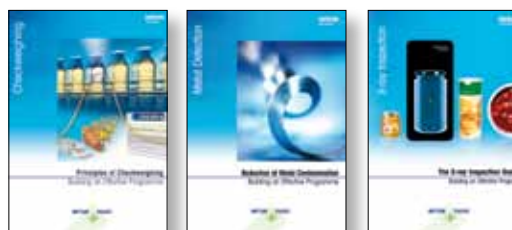


## Gratis technische handleidingen en witboeken

METTLER TOLEDO heeft een reeks professionele handleidingen en witboeken gepubliceerd. Met behulp van deze informatie kunt u de juiste oplossing en dienst selecteren om uw processen te optimaliseren.

Deze gidsen bieden hulp bij het installeren van een allesomvattend productinspectieprogramma en geven advies over het voldoen aan de normen, regel- en wetgeving. Vraag uw gratis gids aan:

► [www.mt.com/pi-guides](http://www.mt.com/pi-guides)



Garvens  
Checkweighing  
Guide

Safeline  
Metal Detection  
Guide

Safeline  
X-ray Inspection  
Guide

Van statistische kwaliteitscontrole, installatie van apparatuur in een explosiegevaarlijke omgeving tot Good Weighing Practice™, deze gratis gidsen bieden duidelijke informatie over het verbeteren van uw proces, voldoen aan wetgeving over explosiegevaarlijke ruimtes en garanderen dat u weegt volgens de regels. Vraag hier uw gratis exemplaar aan.

► [www.mt.com/sqc-guide](http://www.mt.com/sqc-guide)

► [www.mt.com/GWP](http://www.mt.com/GWP)

► [www.mt.com/hazardous](http://www.mt.com/hazardous)



SQC  
Guide

Gids voor explosie-  
gevaarlijke ruimtes

Good Weighing  
Practice™