

## Genetwerkte productinspectie Voor een optimale lijnefficiëntie

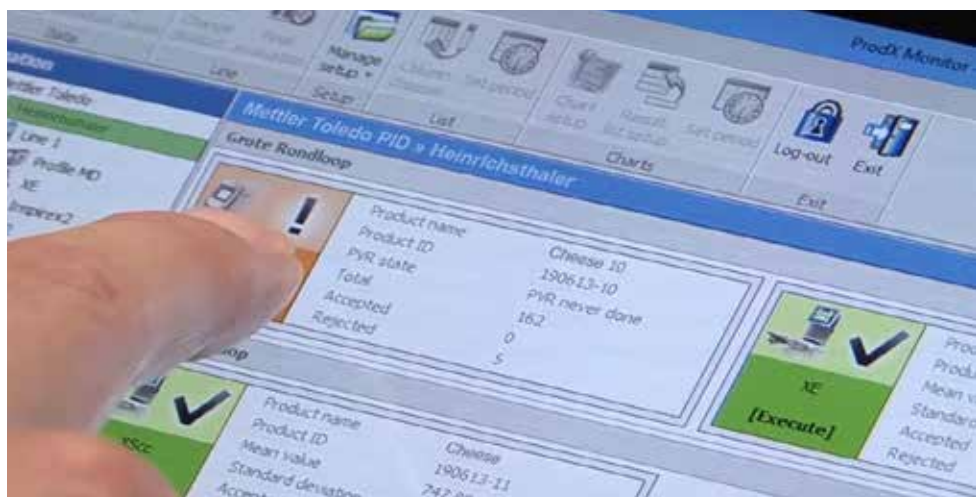


**Heinrichsthaler Milchwerke GmbH produceert elke dag 200 ton zuivelproducten op 12 productielijnen. Een geïntegreerde HACCP-aanpak is gericht op verantwoorde productiemethodes. Dit wordt voortdurend bevestigd op basis van de International Food Standard (IFS). Heinrichsthaler gebruikt de nieuwste software om de resultaten van alle inspectiesystemen te analyseren. Deze productiedata garandeert de constante traceerbaarheid van alle producten, tegen lage kosten.**

### Controle van alle productielijnen

Heinrichsthaler optimaliseert voortdurend de effectiviteit van haar productievoorzieningen om het concurrentievermogen te handhaven. Vijf combinatiesystemen voor controlewegen en metaaldetectie zijn geïnstalleerd als kritieke controlepunten na de thermoforming en buisvormige afzakmachines. Elk inspectiesysteem kan ca. 7000 producten per uur controleren. Met tot wel zes productwisselingen op elke productielijn.

Dankzij de ProdX inspectiesoftware kunnen zelfs productinstellingen van externe vestigingen eenvoudig van de ene controleweger op de andere worden overgedragen. De heer Gründinger is de productiedirecteur en legt uit dat de integratie van de ProdX-software een strategische beslissing was.



### Heinrichsthaler

Complete, real-time  
productiecontrole

Productverspilling gereduceerd  
van 3 tot 0,9%



De metaaldetectors worden vijfmaal gedurende elke shift van 8 uur getest.

"Met ProdX kunnen wij het gemiddelde productgewicht controleren en optimaliseren. De geleverde real-time, proactieve data heeft ons geholpen om kostbare overvulling te vermijden. We konden de productverspilling van 3% tot slechts 0,9% reduceren, waardoor we meteen ook 2 gram per verpakking bespaarden. Hierdoor heeft onze investering in de inspectieapparatuur zichzelf binnen drie maanden terugbetaald."

### **Complete en voortdurende productiecontrole**

De kaas wordt geproduceerd gedurende drie shifts die elkaar zeven dagen per week afwisselen. Heinrichsthaler vertrouwt op de constante beschikbaarheid van alle lijnen en rekent op ProdX voor een snelle waarschuwing over mogelijke defecten. De software controleert de status van alle onderdelen van de inspectie-apparatuur en toont de belangrijke informatie aan de hand van kleurgecodeerde symbolen. Het productieproces is transparant en maakt het mogelijk om tijdig maatregelen

te treffen om de productiestroom aan te sturen. Productiedirecteur Gründinger controleert regelmatig de logboeken van de afgelopen 24 uur. Hij gebruikt trendanalyse om te onderzoeken of er gewichtsafwijkingen voorkomen. Hij hoeft alleen maar snel naar de computer of tablet met de software te kijken en hij ziet de actuele status van alle productieprocessen.

"Technische defecten van de snijmachine veroorzaken eindverpakkingen die niet goed afgewerkt zijn." Alleen met een proactieve aanpak kunnen dergelijke problemen worden voorkomen. "Hoe eerder we de defecten identificeren, hoe groter de beschikbaarheid van de productielijn." De reguliere controle van de prestaties van de metaaldetector is een essentieel onderdeel van het interne kwaliteitsmanagementsysteem van de onderneming. Alle metaaldetectors worden om de 90 minuten getest, aan het begin en het einde van elke shift en wanneer de film of het product wordt veranderd. De testverpakking bevat gelamineerde testkaarten van

verschillende kleuren en testkogels met verschillende afmetingen, gemaakt van verschillende materialen. De testresultaten worden continu door ProdX verzameld, zodat het te allen tijde duidelijk is of de inspectiesystemen aan de opgegeven specificaties voldoen.

### **Probleemloze audits**

Wanneer de inspectiesystemen op elkaar zijn aangesloten, kunnen alle productkwaliteitsgegevens centraal worden opgeslagen. Er kunnen dan standaard rapporten worden aangemaakt op basis van specifieke sjablonen. Bij Heinrichsthaler voert de heer Gründinger ook elk uur een data-analyse uit. "Ik controleer hoeveel producten per uur zijn verwerkt en wat het gemiddelde gewicht is. Hierdoor kan ik zien wat de actuele shift produceert en of de medewerkers alles goed onder controle hebben. Ik controleer zelfs de informatie over alle systeemwaarschuwingen en uitgeworpen producten. Bovendien bekijk ik de reguliere testresultaten voor de prestaties van de metaaldetector. Tot slot zorgen we ervoor dat alle gegevens gedocumenteerd en afgewerkt zijn, zodat ze naar de officiële instanties voor meten en wegen of naar het IFS-certificatiekantoor kunnen worden gestuurd."

Heinrichsthaler kan alle belangrijke informatie te allen tijde visualiseren in een verkorte grafische afbeelding, wat een succesvolle audit garandeert.

Meer informatie:

► [www.mt.com/prodx](http://www.mt.com/prodx)

#### **Mettler-Toledo GmbH**

CH-8606 Greifensee, Switzerland  
Tel: +41-44-944 22 11  
Email: [product.inspection@mt.com](mailto:product.inspection@mt.com)  
Website: [www.mt.com/contact](http://www.mt.com/contact)

Technische wijzigingen voorbehouden.  
©09/2016 Mettler-Toledo GmbH  
PI-CS-NL-GEN-HMPX-112016